

SG350HX

1500 Vdc Sistem için Çoklu-MPPT Dizi Inverter

Preliminary



YÜKSEK VERİM

- 16 MPPT, maksimum 99% verimlilik
- MPPT başına maks. 20A, 500Wp+ modül ile uyumlu
- Güneş takip sistemi ile haberleşme, verimde artış

Düşük Maliyet

- Q at night özelliği, tasarruflu yatırım
- Güç hattı üzerinden haberleşme (PLC)
- Akıllı IV Curve teşhisi*, aktif O&M

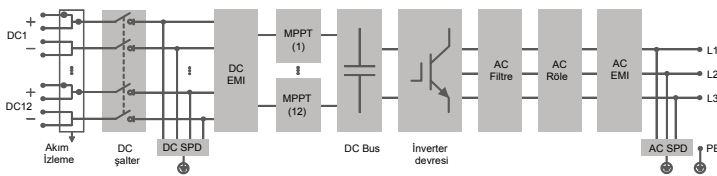
KANITLANMIŞ GÜVENLİK

- Her MPPT için 2 dizi bağlantısı, ters bağlantı koruması
- Dahili DC switch, otomatik arıza çözümü
- 24S gerçek-zamanlı AC ve DC yalıtım izleme olanağı

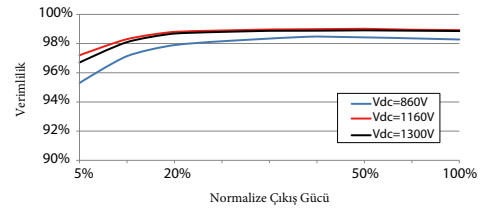
Şebeke Desteği

- $SCR \geq 1.16$ aşırı zayıf şebekede bile çalışabilme
- Reaktif güç tepki süresi $< 30ms$
- Küresel şebeke koduyla uyumlu

DEVRE ŞEMASI



VERİMLİLİK EĞRİSİ



Ürün Tanımı	SG350HX
Giriş (DC)	
Maks. PV giriş voltajı	1500 V
Min. PV giriş voltajı / Başlangıç giriş voltajı	500 V / 550 V
Nominal PV giriş voltajı	1080 V
MPP Voltaj aralığı	500 V – 1500 V
MPP Nominal güçte voltaj aralığı	860 V – 1300 V
Bağımsız MPP giriş sayısı	12 (Opsiyonel: 14/16)
MPPT başına maks. konnektör giriş adedi	2
Maks. PV giriş akımı	12 * 40 A (Opsiyonel: 14 * 30 A / 16 * 30 A)
Her bir MPPT için maks. DC kısa-devre akımı	60 A
Çıkış (AC)	
AC çıkış gücü	352 kVA @ 30 °C / 320 kVA @40 °C / 295 kVA @50 °C
Maks. AC çıkış akımı	254 A
Nominal AC voltajı	3 / PE, 800 V
AC voltaj aralığı	640 – 920 V
Nominal şebeke frekansı / Şebeke frekansı aralığı	50 Hz / 45 – 55 Hz, 60 Hz / 55 – 65 Hz
THD	< 3 % (nominal güçte)
DC akım eknjeksiyonu	< 0.5 % In
Nominal güçteki güç faktörü / Ayarlanabilir güç faktörü	> 0.99 / 0.8 leading – 0.8 lagging
Faz girişi / Faz bağlantısı	3 / 3
Verimlilik	
Maks. verimlilik / Avrupa verimliliği / CEC verimliliği	99.01 % / 98.8 % / 98.5 %
Koruma	
DC ters bağlantı koruması	Var
AC kısa devre koruması	Var
Kaçak akım koruması	Var
Şebeke izleme	Var
Topraklama hatası izleme	Var
DC Şalter / AC Şalter	Var / Yok
PV Dizi akım izleme	Var
Q at night fonksiyonu	Var
Anti-PID and PID recovery fonksiyonu	Opsiyonel
Aşırı gerilim koruması	DC Tip II / AC Tip II
Genel Bilgiler	
Boyutları (E*B*D)	1136 * 870 * 361 mm / 44.7" * 34.3" * 14.2"
Ağırlık	≤ 110 kg / ≤ 242.5 lbs
İzolasyon metodu	Trafosuz
IP koruma sınıfı	IP66 / NEMA 4X
Gece güç tüketimi	< 6 W
Çalışma sıcaklığı aralığı	-30 to 60 °C / -22 to 140 °F
İzin verilen bağıl nem çalışma aralığı (yoğuşma olmadan)	0 – 100 %
Soğutma metodu	Akıllı cebri soğutma
Maks. çalışma yüksekliği	4000 m (> 3000 m değer kaybı) / 13123 ft (> 9843 ft değer kaybı)
Gösterge	LED, Bluetooth+APP
Haberleşme	RS485 / PLC
DC bağlantı tipi	MC4-Evo2 (Maks. 6 mm ² , opsiyonel 10mm ² / Maks. 10AWG, opsiyonel 8AWG)
AC bağlantı tipi	OT/DT Terminal desteği (Maks. 400 mm ² / 789 Kcmil)
Uyumluluk	IEC 62109, IEC 61727, IEC 62116, IEC 60068, IEC 61683, VDE-AR-N 4110:2018, VDE-AR-N 4120:2018, EN 50549-1/2, UNE 206007-1:2013, P.O.12.3, UTE C15-712-1:2013, UL1741, UL1741SA, IEEEE1547, IEEEE1547.1, CSA C22.2 107.1-01-2001, California Rule 21, UL1699B
Şebeke desteği	Q at night fonksiyonu, LVRT, HVRT, aktif & reaktif güç kontrol ve güç rampa hız kontrolü, Q-U kontrolü, P-f kontrolü

*: Yalnızca Sungrow izleme sistemi ve iSolarCloud ile uyumludur.